

## Einzugsermächtigung

Hiermit ermächtige ich den Hospizverein Rottal-Inn e.V., meinen jährlichen Mitgliedsbeitrag von 30,00 € bei Fälligkeit im April durch Lastschrift einzuziehen.

Bank: .....

IBAN: .....

BIC: .....

Ort, Datum: .....

Unterschrift: .....



## Wir über uns...

**HospizbegleiterInnen** sind engagierte Menschen unterschiedlichen Alters und aus verschiedenen Berufsgruppen. Sie begleiten überkonfessionell Schwerstkranke, Sterbende und deren Angehörige.

**HospizbegleiterInnen bringen mit** Zeit, Offenheit, Ehrlichkeit, wohlthuende Zuwendung, vorbereitende Gespräche auf das Sterben, Beistand bei Todeseintritt

**HospizbegleiterInnen sind ein Bindeglied** zwischen Patient, Familienangehörigen, Pflegekräften und Ärzten und unterliegen wie diese ebenfalls der Schweigepflicht.

Die ausgebildeten HospizbegleiterInnen nehmen sich der persönlichen Bedürfnisse des Patienten und dessen Angehörigen an, ersetzen jedoch keine Haushaltshilfen oder Pflegedienste. Die ehrenamtliche Begleitung kann nur erfolgen, wenn sie über die Einsatzleitung angefordert ist.



**Hospizbegleitung ist kostenfrei!**

## Hospizverein Rottal-Inn e.V.

Lina-Leidl-Weg 1 – Eingang Klosterstr. 10  
84307 Eggenfelden  
office@hospizverein-rottal-inn.de  
www.hospizverein-rottal-inn.de  
Tel. 0 87 21 – 506 97 79

Für Auskünfte und Einsätze sind wir jederzeit über unsere Einsatzleitung zu erreichen:

Tel. 0 85 71 – 92 20 77  
Mobil: 0170 – 214 40 40



**Im Mittelpunkt steht der Mensch!**

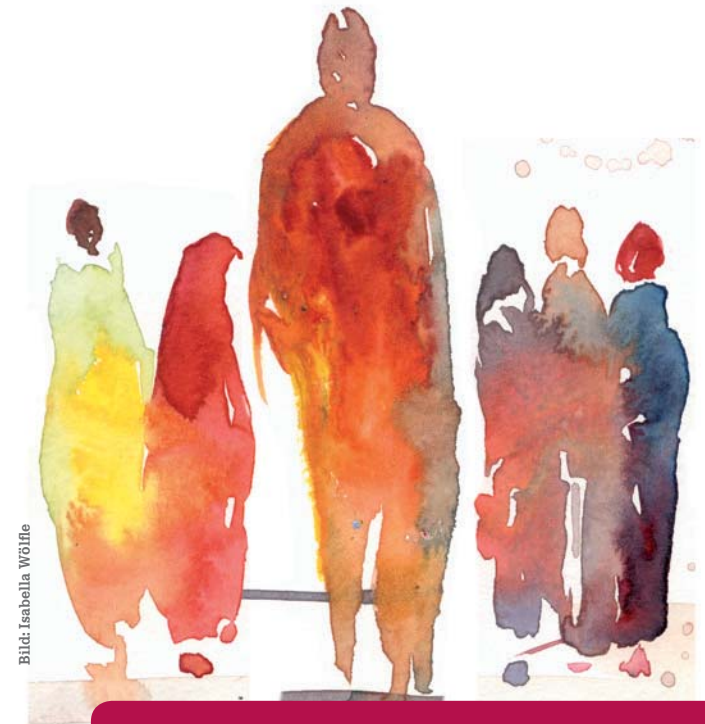


Bild: Isabella Wölflie

**Begleitung für Schwerstkranke, Sterbende und deren Angehörige, Beistand für Trauernde**



**Hospizverein Rottal-Inn e.V.**

## Wir bieten an...

### Begleitung

von Schwerstkranken und Sterbenden im Kreise ihrer Familie, zu Hause, auch in Pflegeheimen und Krankenhäusern als Ergänzung zu den medizinisch pflegerischen Leistungen

### Familienbegleitung

bei lebensverkürzt erkrankten Kindern und Jugendlichen sowie deren Angehörigen  
Hier arbeitet der Hospizverein mit dem ambulanten Kinderhospiz München zusammen.

### Patientenverfügung und Vorsorgevollmacht

kostenfreie Beratung durch geschulte Fachkräfte

### Trauerbegleitung

in einer offenen Selbsthilfegruppe, in Seminaren oder in Einzelgesprächen

### Aktion Sternenkinder

In Zusammenarbeit mit der Geburtshilfe am Krankenhaus Eggenfelden und der Kath. Kirche werden vierteljährlich Fehlgeburten, Früh- oder Totgeburten auf dem Friedhof in Eggenfelden beerdigt.

### Gesprächskreis „Leere Wiege“

eine Selbsthilfegruppe für Eltern nach Tot- oder Fehlgeburten

## Wir bieten an...

### Kursangebot „Letzte Hilfe“

Umsorgen von schwer erkrankten und sterbenden Menschen  
In diesem 4-stündigen Basiskurs geben zertifizierte KursleiterInnen Basiswissen und Orientierung an die Hand und ermutigen, sich schwer erkrankten und sterbenden Menschen zuzuwenden. Es wird über die Normalität des Sterbens als Teil des Lebens gesprochen, über Vorsorgen und Entscheiden, über das Lindern von Leiden, sowie über das Abschied nehmen.  
Gerne kommen wir zu Vereinen, Betrieben, Gruppen, Schulen usw.

### Zeitintensive Betreuung in Pflegeheimen (ZIB)

Immer mehr Menschen verbringen die letzte Phase ihres Lebens im Pflegeheim. Am Lebensende entsteht oft ein erhöhter Betreuungsbedarf: mehr Zeit für Nahrungsaufnahme, Gespräche, Sitzwachen usw. Der Stellenschlüssel in den Heimen reicht dafür in der Regel nicht aus. Deshalb bietet der Hospizverein Rottal-Inn in ausgewählten Einrichtungen die „Zeitintensive Betreuung in Pflegeheimen“ an.  
Durch dieses Pilotprojekt kann eine würdevolle Betreuung mit dem zusätzlichen Einsatz von Palliativ-Care Kräften sichergestellt werden.

Bei Fragen wenden Sie sich bitte an umseitige Telefonnummer.

## Wir bieten an...

**Information und Bereitschaftsdienst**  
auf der Palliativstation des Kreiskrankenhauses Pfarrkirchen

### Vernetzung der Palliativ-Pflege

im stationären und ambulanten Bereich (SAPV)

### Informationsveranstaltungen und Vorträge

**Regelmäßige Hospizbegleiterkurse**  
sowie Fort- und Weiterbildung im Bereich Palliativ-Care für Pflegekräfte



## Bitte unterstützen Sie unsere Arbeit!

- durch **Spenden:** denn nur so können wir unsere Projekte durchführen und neue Projekte starten  
(Spendenquittung wird zugesandt)

### Spendenkonto:

**VR-Bank Rottal-Inn eG**  
**IBAN DE84 7406 1813 0000 0291 65**  
**BIC: GENODEF1PFK**

- durch **Mitgliedschaft:**  
Privatpersonen zahlen einen jährlichen Beitrag von 30,00 Euro

## Aufnahmeantrag

Ja, ich möchte Mitglied werden im  
**Hospizverein Rottal-Inn e.V.**

Ich willige ein, dass meine personenbezogenen Daten im Rahmen meiner Vereinsmitgliedschaft verwendet werden.

Name: .....

Vorname: .....

Beruf: .....

geb. ....

Straße .....

PLZ, Ort: .....

Telefon: .....

E-Mail-Adresse: .....

Ort/Datum: .....

Unterschrift: .....

